

## 【アデニウム新橋】

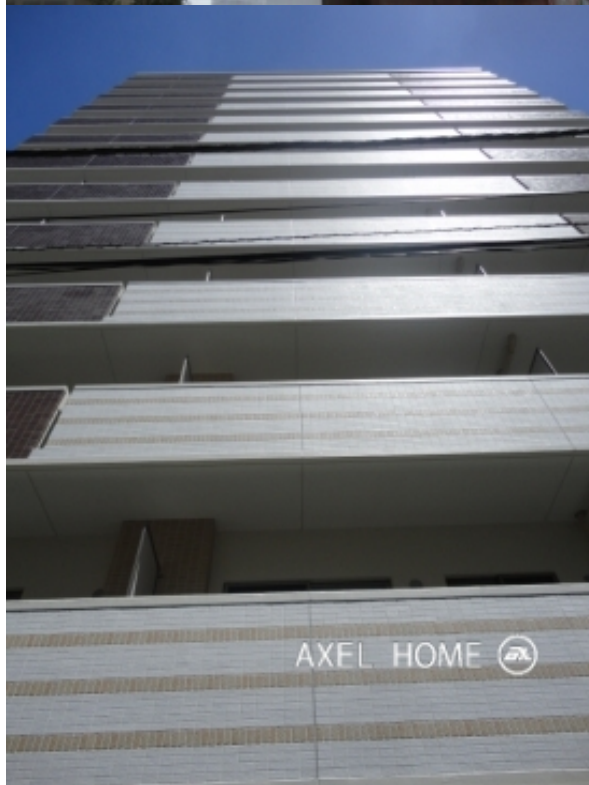
港区新橋5丁目の分譲賃貸マンションです。新橋駅、御成門駅、汐留駅が利用出来て、銀座までも徒歩圏内という利便性の良い立地です。分譲タイプならではの最新でハイグレードな設備、ミストサウナ等があるのも魅力的です。近隣には浜離宮恩賜庭園や芝公園などがあって緑を感じられるうえに、石畳のオシャレな街並みイタリア街も御座いますので、心地の良い気分転換が味わえます。



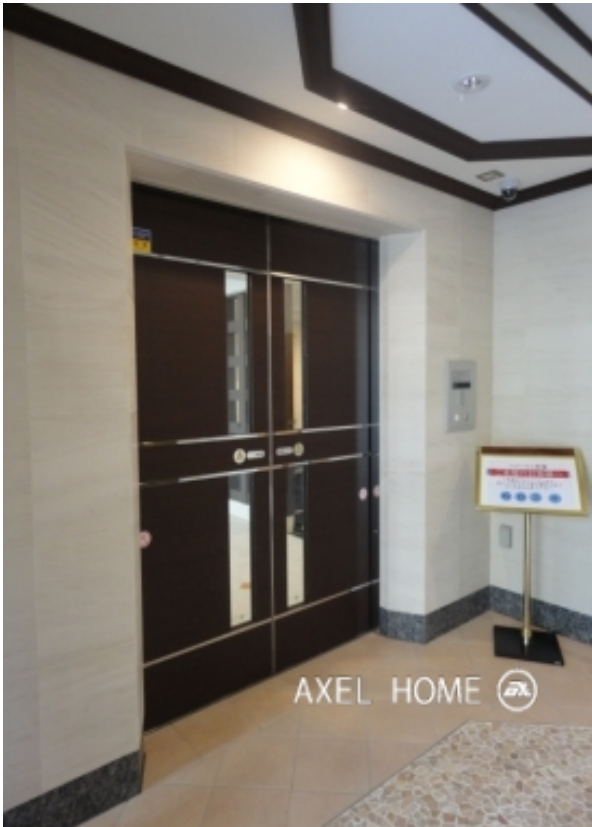
アデニウム新橋の賃貸ならアクセルホーム新橋店

作者： アクセルホーム新橋店  
2012年 8月 11日(土曜日) 14:27 -

---







[アデニウム新橋](#) 東京都港区新橋5-10-10 徒歩5分 最良限



\*\*\*\*\*