

◆『[新橋駅](#)』は、駅前に「SL広場」があり、高架下に古くからある『立ち飲み屋』には、ノスタルジーを感じます。『[汐留駅](#)』は、インターナショナルな企業が集結した近代的なイメージと、石畳の広場がある「イタリア街」、和のテイストも感じられる「浜離宮庭園」があり、異国情緒な雰囲気を醸し出しています。

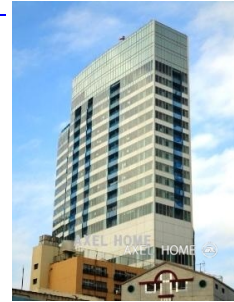
『  
[浜松町駅](#)  
』には「東京モノレール」があり、アジアの国際ハブ「羽田空港」までも20分足らず行けます。



[モメント汐留 \(MOMENTO SHIODOME\)](#)



[スカイハウス浜離宮 \(SKY HOUSE HAMARIKYU\)](#)



[東京ツインパークス \(ライト・レフト ウィング\)](#)



[ラ・トゥール汐留 \(La Tour Shiodome\)](#)



[スカイグランデ汐留 \(SKY GRANDE shiodome\)](#)



[ホワイトタワー浜松町 \(White Tower Hamamatsucho\)](#)



[浜松町スクエアstudio](#)

新橋・汐留・浜松町のタワーマンションに住む！

作者： アクセルホーム新橋店  
2012年 11月 10日(土曜日) 09:07 -



\*\*\*\*\*



お問い合わせはこちら



新橋・汐留・浜松町のタワーマンションに住む！

作者： アクセルホーム新橋店  
2012年 11月 10日(土曜日) 09:07 -



[新橋・汐留・浜松町のタワーマンションに住む！](#) - アクセルホーム新橋店 - 熱門堂ビル1F

**新橋店**

[お店マップホーム新橋店](#)